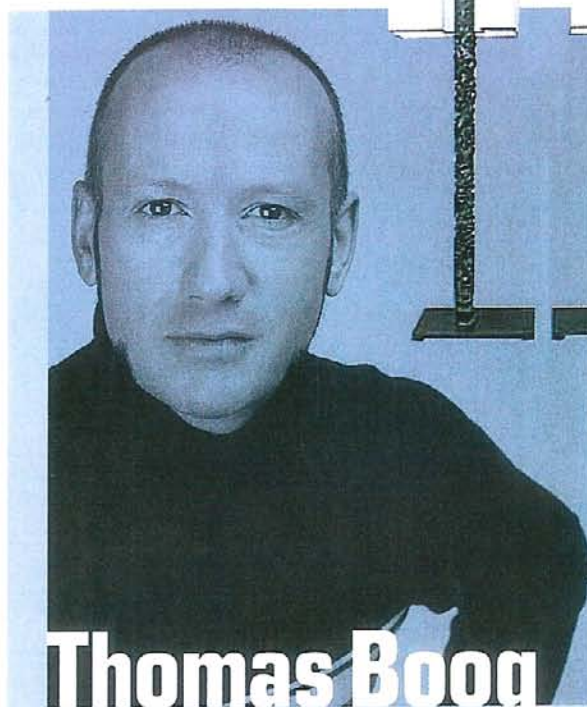




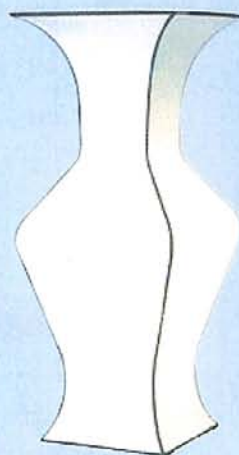
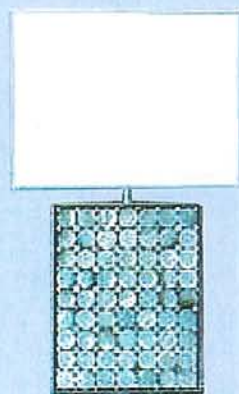
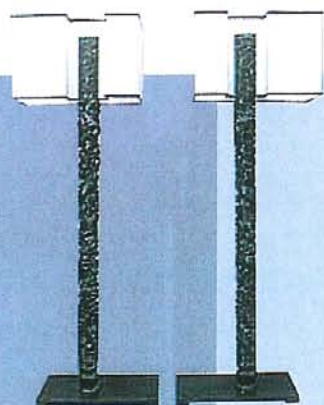
## Le summum du luxe

Dix heures sont nécessaires pour créer une seule touche de cette petite merveille composée de quelque quatre cents pièces. Nouveau venu dans la collection Signée Vertu, le téléphone « Reflective Stainless Steel » est en acier, céramique et cristal de saphir. Sa surface polie cache des rouages sur rubis derrière chaque touche, offrant ainsi la même précision que les montres de luxe. Et le même prix aussi ! 7.500 euros. [www.vertu.com](http://www.vertu.com).



## Thomas Boog

Dans son nouvel espace, on retrouve avec grand plaisir son inimitable savoir-faire autour des coquillages. Miroirs, lampes, lustres ou coffrets, bien qu'abondamment recouverts ne frisent jamais le kitsch. C'est là tout le talent de Thomas Boog, souvent copié mais jamais égalé. Pour compléter ses créations baroques, il signe aussi des bijoux et du mobilier dont « Pagode », une table et une chaise en hêtre laqué, et « Racines », dont les dessins nouveaux en bois de camphrier, nous entraînent dans un imaginaire débridé. Thomas Boog réalise également des chantiers d'architecture intérieure. A son actif dernièrement, la scénographie très seventies du restaurant de la Biennale des Editeurs de la Décoration, ainsi que celle de Scènes d'Intérieur, sans oublier le mobilier des vitrines d'Hermès de cet automne. 52 rue de Bourgogne, Paris-7 (01 43 17 30 03).



## La cuisine de demain

Réfrigérateur horizontal, hotte mobile ou électroménager sans fil sont à tester au nouveau Printemps de la Maison qui accueille, sur quatre cents mètres carrés, sept projets de designers, lauréats d'une consultation lancée par le VIA en 2000. L'équipe de Kristian Gavolle (photo) imagine un bloc accessible sur les deux faces, alors que d'autres pensent à améliorer l'ergonomie ou le recyclage des déchets... Paris : du 17 au 30 avril. 64 bd Haussmann, Paris-9 (01 42 82 50 00).